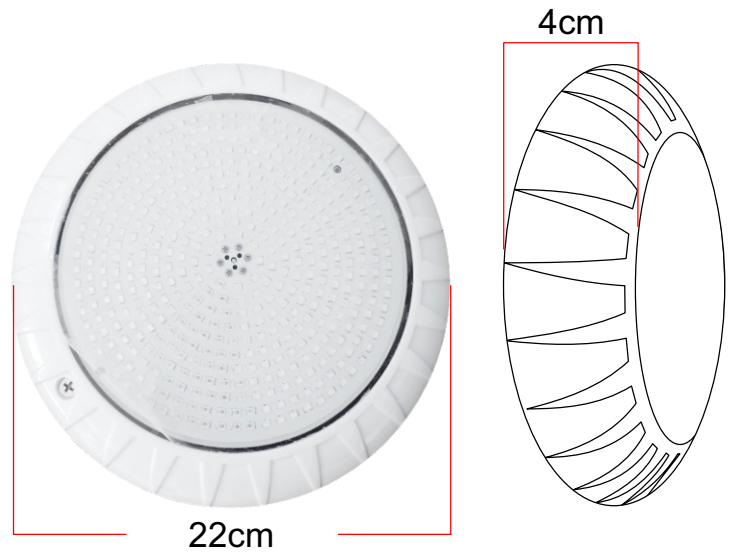


FICHA TÉCNICA

**REFLECTOR LED
UNDERWATER
POOL LIGHT 35W**



INSTALACIÓN Y FUNCIONAMIENTO

NOTA: El electricista debe completar los pasos preparatorios para el sistema eléctrico local antes de instalar cualquier parte de esta luz subacuática (ver figura 1)

Asegúrese de que la piscina cumpla con los requisitos de los códigos y ordenanzas locales del sistema eléctrico vigentes. Un electricista con licencia o certificado debe instalar el sistema eléctrico para cumplir o superar esos requisitos antes de instalar esta luz subacuática.

El circuito de iluminación debe tener un interruptor de circuito de falla a tierra (GFCI), o tener un interruptor de circuito de corriente nominal adecuada.

Todos los artículos de metal dentro de los 200mm de la piscina deben estar debidamente conectados eléctricamente a un punto confiable de conexión a tierra

La caja de conexiones o el transformador de bajo voltaje de 12 o 24 voltios debe ubicarse al menos a 300mm por encima del nivel de agua, al menos a 200mm por encima del nivel del suelo o del borde de la piscina y en menos de 1200mm desde el borde de la piscina

La distancia entre la luz y el transformador no debe exceder los 30m (ver figura 2), los cables de conexión deben ser de al menos 6mm², de lo contrario la luz no funcionaría correctamente

Para lograr la sincronización, asegúrese de que esté instalado un interruptor maestro. (ver figura 3)

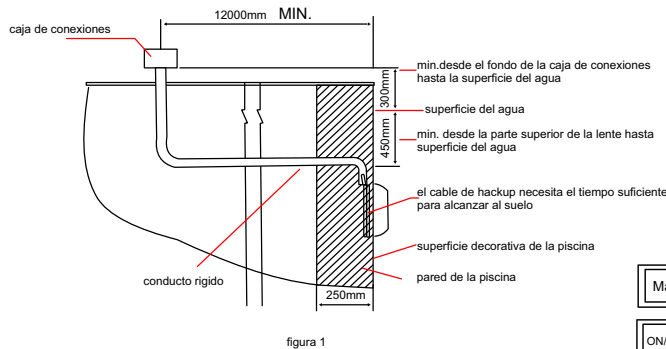


figura 1

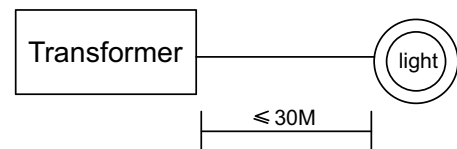


figura 2

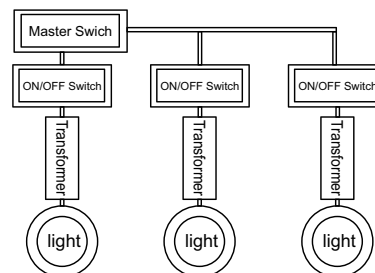


figura 3

INSTALACIÓN SUBACUÁTICA

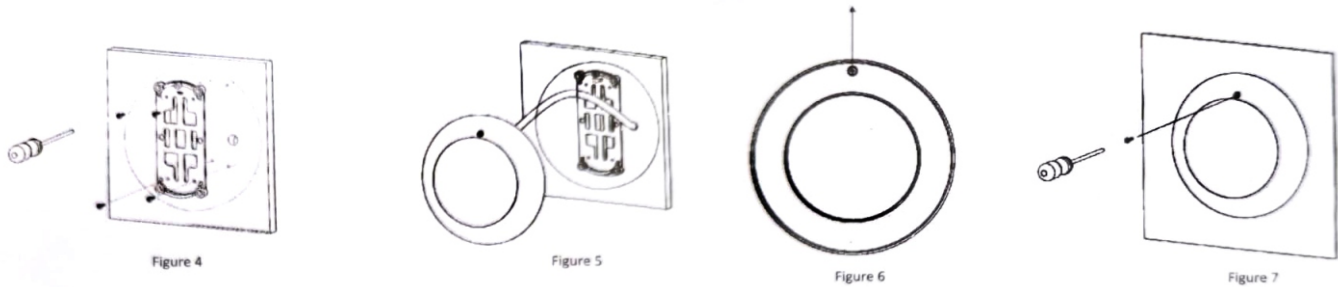
La luz debe instalarse en una superficie plana de la piscina. Coloque la placa de montaje en la pared de hormigón y apriete la con 4 tornillos. El conducto debe colocarse junto a la placa de montaje. (ver figura 4)

Reserve al menos 150mm de cable para enrollarlo alrededor de la parte posterior de la luz. Este cable de 150mm permite la luz para ser reparada despues de que la piscina se llene de agua

Pase el cable a través del conducto hasta la caja de conexiones o el transformador de bajo voltaje. (ver figura 5)

La señal superior en la luz debe estar alineada con la posición de las 12 en punto. Si no hay una señal superior el orificio del tornillo en el anillo frontal de la luz debe estar alineado con la posición de las 12 en punto (ver figura 6)

Cuelgue la luz en la placa de montaje y apriete el tornillo piloto (ver figura 7)



SECUENCIA DEL MODO DE COLOR

1	Azul: azul estático	2	Rojo: rojo estático
3	Verde: verde estático	3	RB: morado estático
5	BG: azul cian estático	4	RG: amarillo estático
7	RGB: blanco estático	5	Cambio gradual RGB a G/R/G
9	Flash rápido R-RG-G	6	Flash rápido G-GB-B
11	B-RB-R flash rápido	7	Cambio gradual RG-GB-RB
13	R-G-B flash rápido a lento	8	R-B-G flash rápido a lento
15	Flash rápido 7 colores	9	Cambio gradual RGB

ADVERTENCIA: Siempre desconecte la energía de la luz de la piscina en el disyuntor cuando instale la luz. La luz debe estar completamente sumergida en agua antes de cualquier verificación de funcionamiento correcto después de la instalación

NOTAS DE OPERACIÓN

El sistema eléctrico de la piscina debe verificarse al menos una vez al mes con una piscina y un spa kit de prueba de calificación eléctrica. Esta inspección debe ser realizada por personal capacitado y certificado.

El sistema eléctrico de la piscina debe verificarse al menos una vez al mes con una piscina y un spa kit de prueba de calificación eléctrica. Esta inspección debe ser realizada por personal capacitado y certificado.

ADVERTENCIA DE SEGURIDAD: Evite que cualquier persona toque o pise la luz cuando este encendida en una piscina a menos que la lente esté protegida adecuadamente. De lo contrario, puede causar lesiones graves a los usuarios de la piscina o a los transeúntes o daños a la propiedad debido a la división de la lente